

# 納入事例集

# 3

## Contents

公共施設 Vol.1



01 国立国会図書館 関西館

p.02



02 国立新美術館

p.04



03 大学共同利用機関法人 情報・システム研究機構  
統計数理研究所 国立極地研究所

p.06



04 大学共同利用機関法人 自然科学研究機構  
国立天文台 天文情報センター

p.08



05 北区立中央図書館

p.12



06 御前崎市立図書館 アスパル

p.14



07 練馬区立南田中図書館

p.18



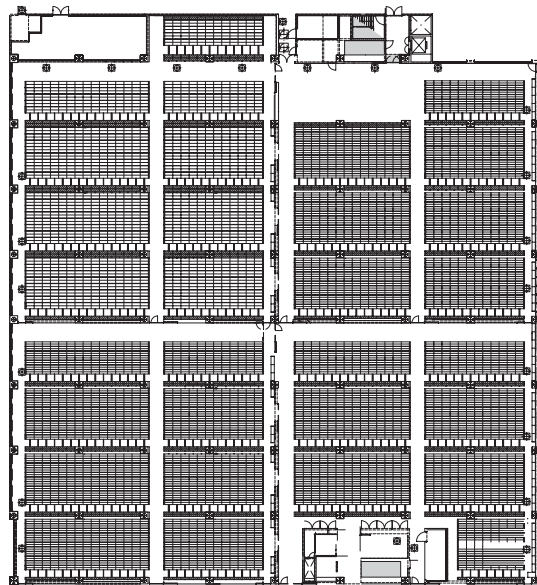
08 川口市立中央図書館

p.19



09 芳賀町総合情報館 知恵の環館

p.20



# 01 国立国会図書館 関西館

所在地 京都府相楽群精華町精華台8-1-3  
 納入年月 平成14年10月  
 設計者 株式会社 陶器二三雄建築研究所

収納冊数 約1,200,000冊

設置面積 約3,600㎡  
 納入品目 電動式集密書架



## Information

### 国立国会図書館

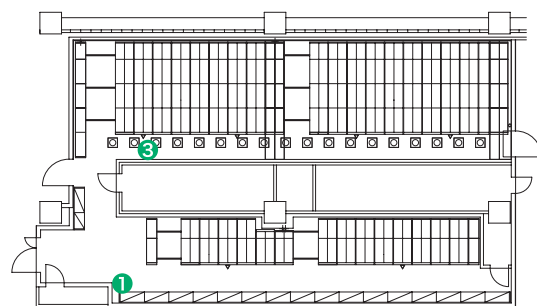
東京本館、関西館、国際子ども図書館の3つの施設からなる日本唯一の国立図書館です。

### 関西館

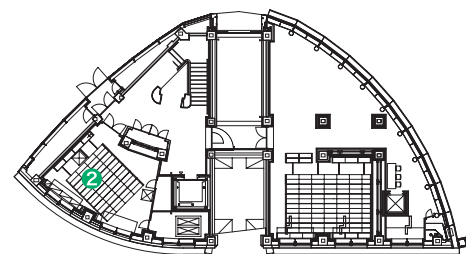
関西館では、調査研究に役立つ図書館として、参考図書および国内官庁出版物等を総合閲覧室で開架しているため、利用の多い和図書・和雑誌を書庫に収蔵しています。洋雑誌と科学技術資料については、国立国会図書館所蔵のほとんどを関西館で所蔵しています。







本館3階閉架書庫



別館地下1階

## 02 国立新美術館

所在地 東京都港区六本木7-22-2  
 オープン 平成19年1月  
 設計者 黒川紀章建築都市設計事務所・日本設計共同体  
 床面積 約600㎡（図書閲覧室・視聴覚ホール）  
 納入品目 電動式移動棚  
 固定書架、他

収納冊数	本館	閉架書庫	約44,200冊
	別館	地下1階	約31,000冊
	計		約75,200冊

図書室閲覧スペース



本館3階閉架書庫



別館地下1階

書見台付



### Information

#### 国立新美術館

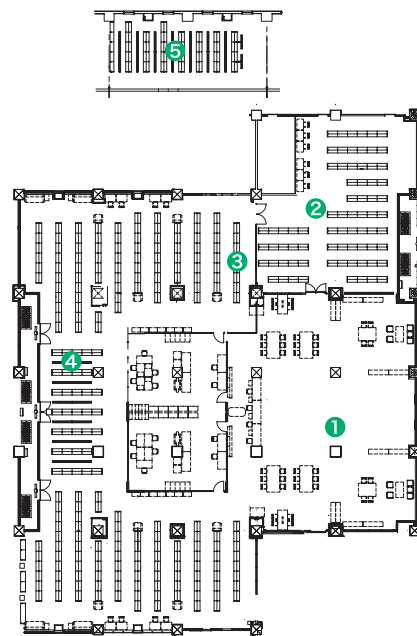
国内最大級の展示面積（14,000㎡）を有する国立新美術館は、コレクションを持たず、展示スペースを活かした多彩な展示会の開催、美術に関する情報や資料の収集・公開・提供、教育普及など、アートセンターとしての役割を果たす新しいタイプの美術館です。

別館は旧歩兵第三連兵隊舎を改築したもので、柱など当時のものが活かされています。





### 03 大学共同利用機関法人 情報・システム研究機構 統計数理研究所 国立極地研究所



所在地 東京都立川市緑町10-3  
 納入年月 平成21年3月、7月  
 設置面積 約788㎡  
 納入品目 固定書架

収納冊数	統計数理研究所	約53,940冊
	国立極地研究所	約26,400冊
	計	約80,340冊



2 木製側板・天板・巾木・サイン付書架



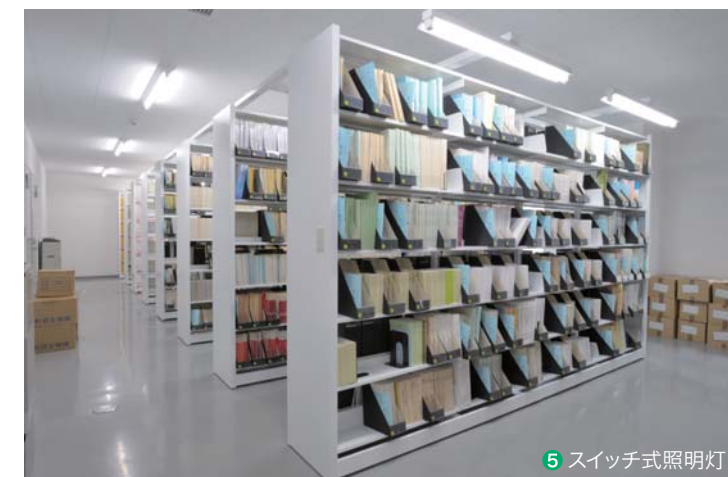
1



4 人感式照明灯



3 低書架



5 スイッチ式照明灯



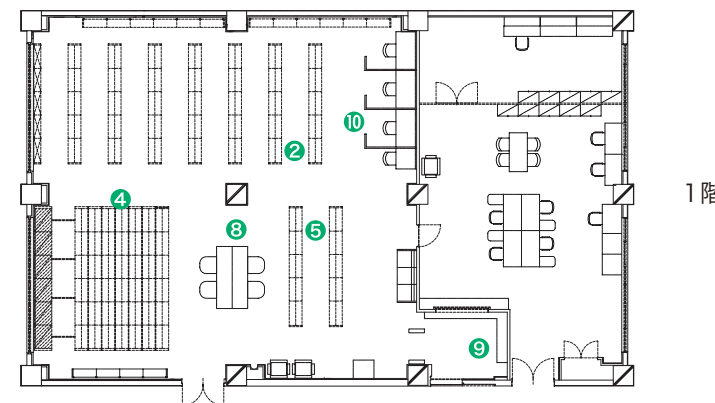


## 04 大学共同利用機関法人 自然科学研究機構 国立天文台 天文情報センター

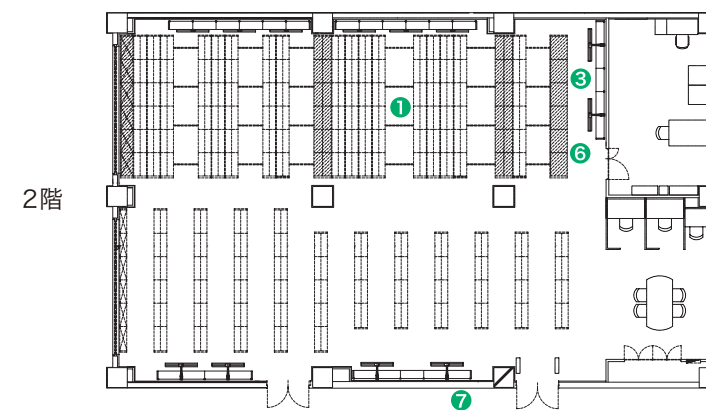
所在地 東京都三鷹市大沢2-21-1  
 納入年月 電動書架 平成12年4月  
 固定書架・他 平成12年4月  
 固定書架 平成15年4月(1階)  
 平成17年2月(2階)  
 木製閲覧机 平成21年3月

収納冊数		
1階	固定書架	約19,830冊
	電動書架	約22,020冊
2階	固定書架	約24,600冊
	電動書架	約42,570冊
	計	約109,020冊

設置面積 約644㎡  
 納入品目 電動式移動棚  
 固定書架、木製書架、サイン、展示ケース、木製閲覧机



1階



2階

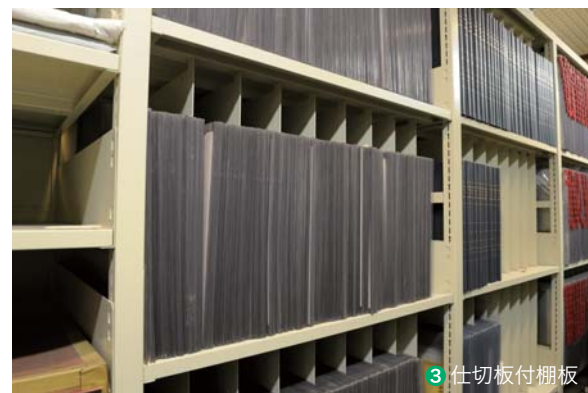


1 電動式移動棚



2 固定書架





3 仕切板付棚板



4 アクリルサイン(書架天板ケンドン仕様)



5 アクリルサイン(ブックエンド仕様)



6 大型棚板(中性紙箱収納)



9 木製書架(引き出し方式)



10 木製閲覧机



7 人感照明付固定書架

書架

開架スペース

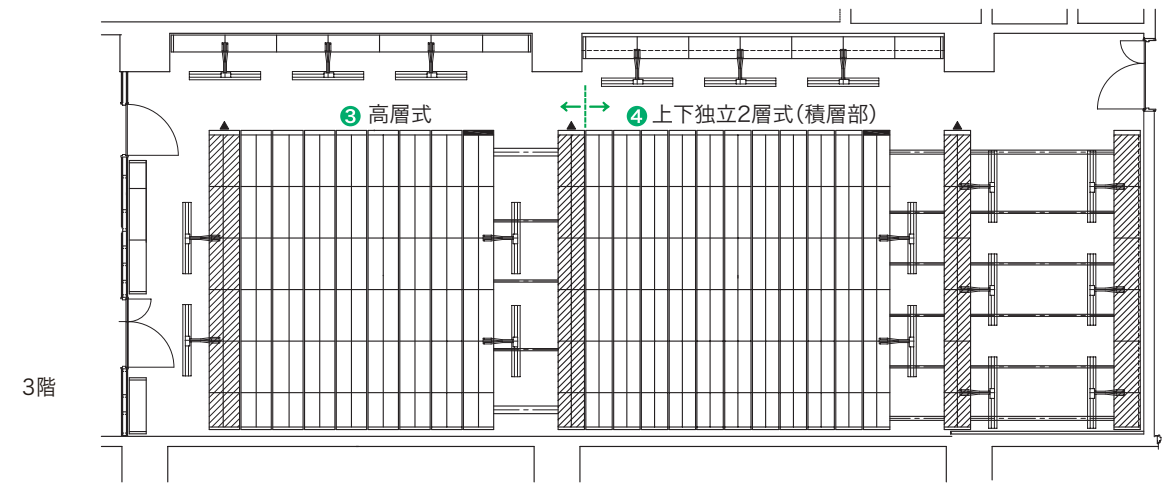
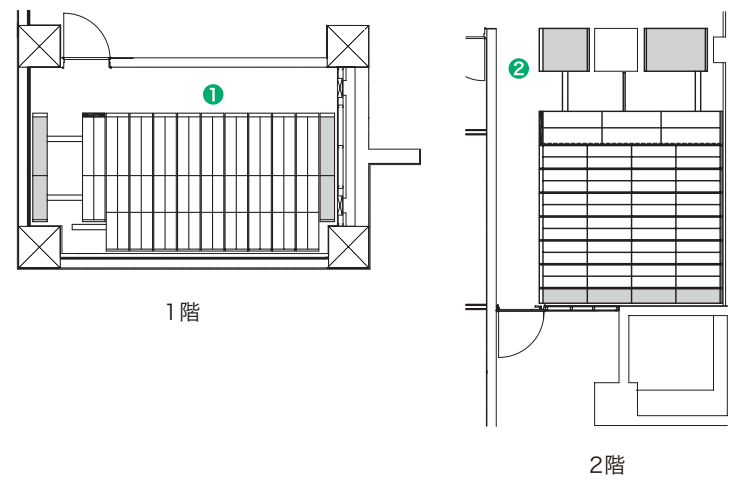


8 木製書架



展示ケース





## 05 北区立中央図書館

所在地 東京都北区十条台1-2-5  
 オープン 平成20年3月  
 設計者 株式会社 佐藤総合計画

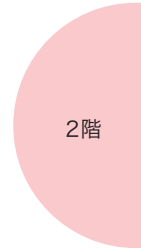
設置面積 1階:重要文書庫 約24㎡  
 2階:児童閉架書庫 約26㎡  
 3階:閉架書庫 約130㎡

納入品目 電動式移動棚(上下独立2層式・高層式含む)

収納冊数	1階	約22,700冊
	2階 書籍	約20,300冊
	書籍収納ケース	98箱
	3階	約123,000冊(将来 約20万冊)
	計	約166,000冊

### Point

3階の書庫は天井が高く、それに合わせて移動棚を高層式で設計しました。書籍の取出しには専用の脚立を使用しています。また、積層部は将来の書籍増加に備えて2層式対応となっています。



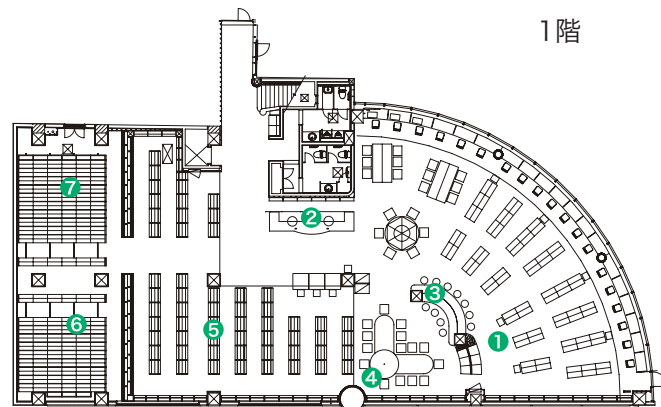
### Information

赤レンガ倉庫と新築部分を一体化し、ユニバーサルデザインを取り入れた斬新な建築です。赤レンガ倉庫(旧陸上自衛隊十条駐屯地275号棟)は1919年に建設されたもので、北区の近代産業の歴史や当時の建築技術を知ることができます。



上下独立2層式(積層部)





2 木製カウンター



3

## 06 御前崎市立図書館 アスパル

所在地 静岡県御前崎市池新田5560  
 オープン 平成15年6月  
 設計者 株式会社 園部建築事務所  
 床面積 1階 約680㎡  
 2階 約450㎡  
 納入品目 木製カウンター、木製閲覧机、木製書架、AV架  
 会議テーブル、電動式移動棚  
 ハンドル式移動棚 他

収納冊数	
1階書籍	約100,000冊
2階書籍	約23,000冊
計	約123,000冊
CD	約7,000点
ビデオ	約3,500点
DVD	約300点



4 会議テーブル



5 木製書架



1



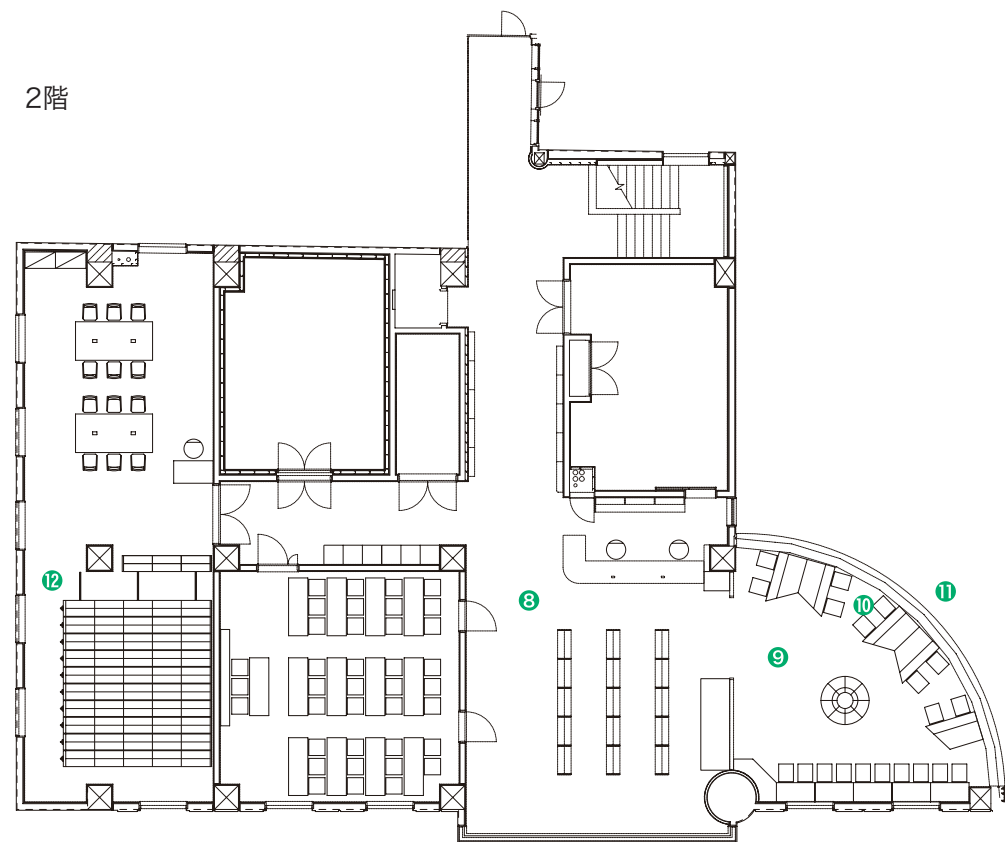
6 電動式移動棚



7



2階



9 AV架



8 木製書架



10

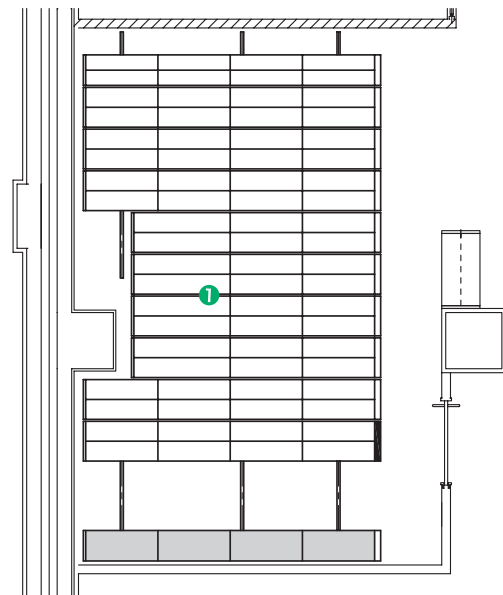


11



12 ハンドル式移動棚

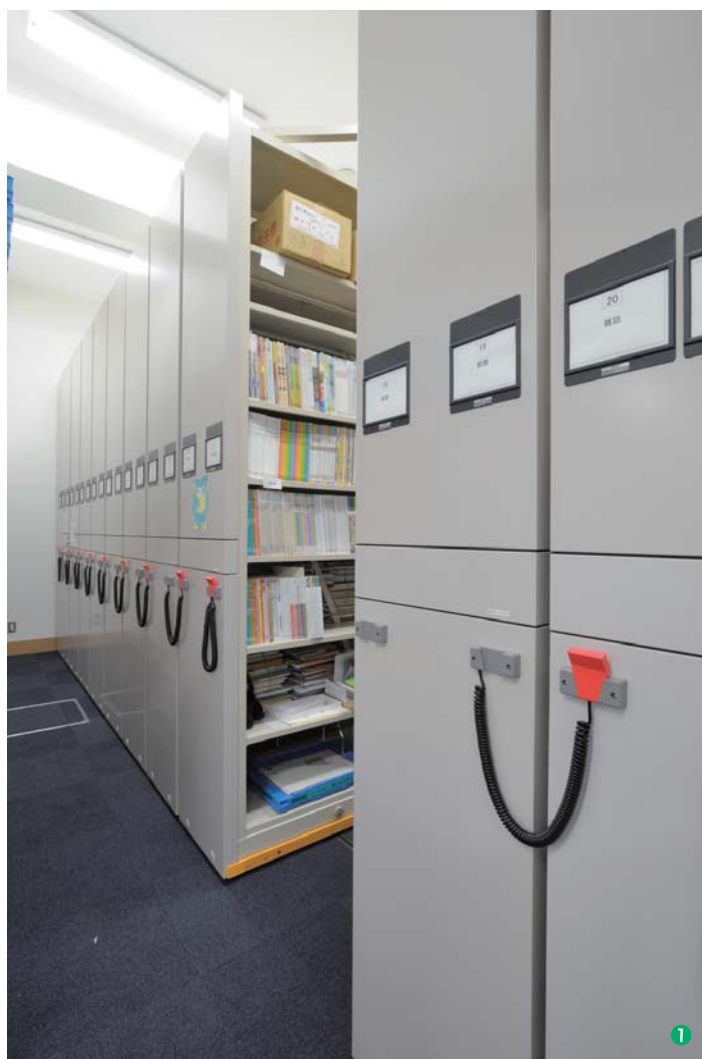




## 07 練馬区立南田中図書館

所在地 東京都練馬区南田中5-15-22  
 納入年月 平成21年3月  
 設置面積 約26㎡  
 納入品目 電動式移動棚  
 設計者 株式会社 東畑建築事務所

収納冊数 書籍 約16,960冊  
 CD 約9,600冊

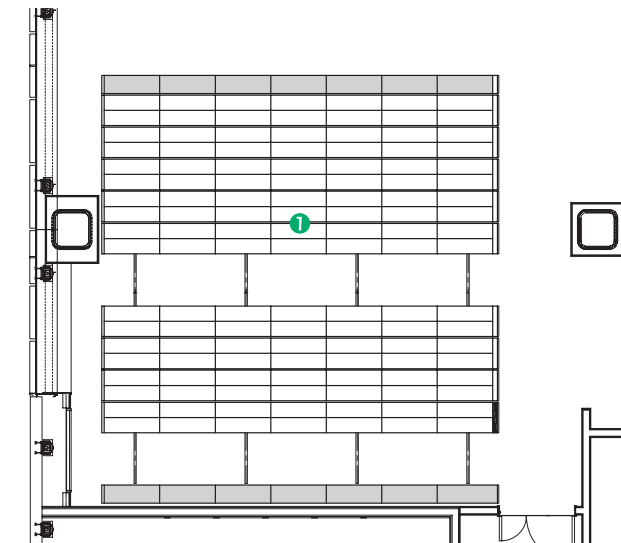
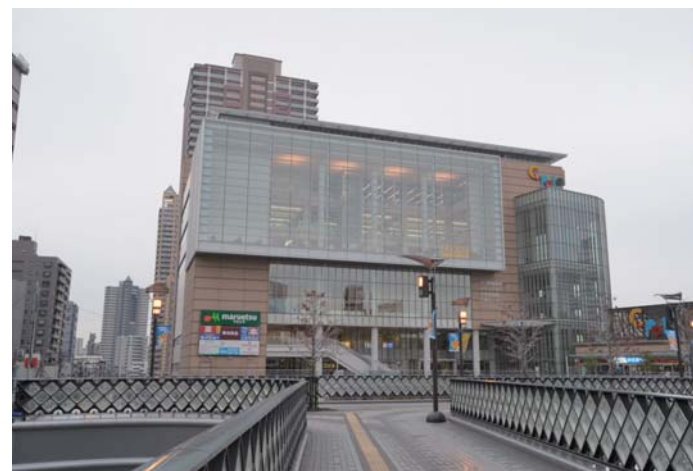


CD収納庫



### Point

天井高を活かして、電動書架を高層式で設計しています。



## 08 川口市立中央図書館

所在地 埼玉県川口市川口1-1-1  
 納入年月 平成18年2月  
 設置面積 約44㎡  
 納入品目 電動式移動棚  
 設計者 A&T建築研究所

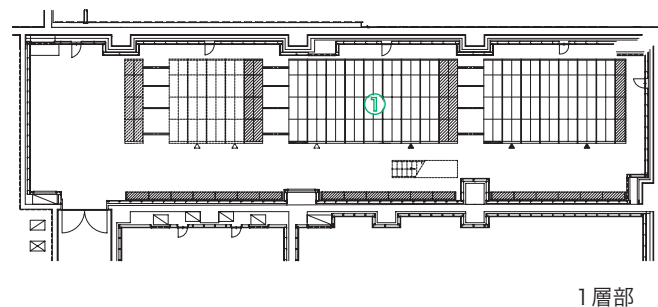
収納冊数 書籍 約29,400冊



### Point

電動書架正面パネルを木目調に施し、室内の雰囲気に合わせて落ち着いた造りとなっております。





## 09 芳賀町総合情報館 知恵の環館

所在地 栃木県芳賀郡芳賀町大字祖母井1078  
 オープン 平成20年10月  
 設計者 株式会社日本設計  
 施工会社 飛鳥建設株式会社

設置面積 約70㎡  
 納入品目 上下独立2層(電動式移動棚)  
 固定書架  
 収納冊数 書籍 約30,000冊(将来約60,000冊)  
 (BOXファイル、書籍など)

文書館 アーカイブ部門  
 地域資料庫



### Information

#### 知恵の環館

図書館・博物館・文書館がひとつになった全国初の複合施設です。

町民と町が一体となって文化・地域・行政情報資源を収集活用し、社会の急速な変化に十分対応できる、新たな地域創造を図る生涯学習と文化活動の総合拠点とすることを理念と掲げています。



### Detail

将来の書籍増加に対応するため、2層式構造となっています。

#### ■ 将来プラン ■

